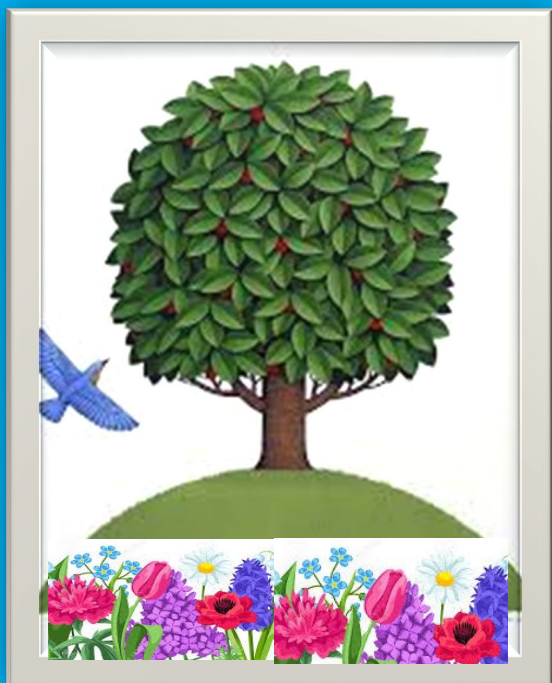


がん哲学外来メディカルカフェ 丘の上のカフェ・シャローム

2026年 毎回水曜日



4月1日	11月4日
5月13日	12月2日
6月3日	2027年
7月1日	1月6日
8月5日	2月3日
9月2日	3月3日
10月7日	

※いずれも 10:00～12:00

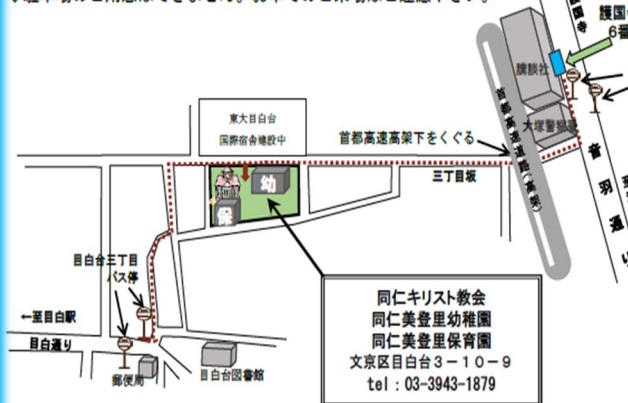
会場：同仁キリスト教会 2階 参加費300円

がん哲学外来メディカルカフェとは、がんについての悩みや不安などをお茶を飲みながら語り合う場です。がんを体験した方だけでなく、ご家族や友人、がんで大切な人を亡くされた方、医療関係者など、どなたでも参加できます。お集まりいただいた方が自由に体験や思いを語る場です。心が解放され軽くなり、また来たくするような場を目指しています。「シャローム！（こんにちは！）」と笑顔でお会いしましょう。

おいしいコーヒーを入れて皆さんのおいでをお待ちしています。

同仁キリスト教会までのアクセス

◇駐車場のご用意はできません。お車でのご来場はご遠慮下さい。



<交通機関>

電車・・・東京メトロ有楽町線 護国寺駅6番出口 徒歩5分
バス・・・①JR目白駅から都営バス(白61)新宿西口行き
目白台三丁目下車 徒歩3分
②都営バス(上58)早稲田～上野松坂屋
音羽二丁目下車 徒歩5分

主催：一般社団法人キリスト教同仁社団 共催：同仁キリスト

(お問合せ)

TEL: 03-3943-1879

mail

後援：一般社団法人がん哲学外来

