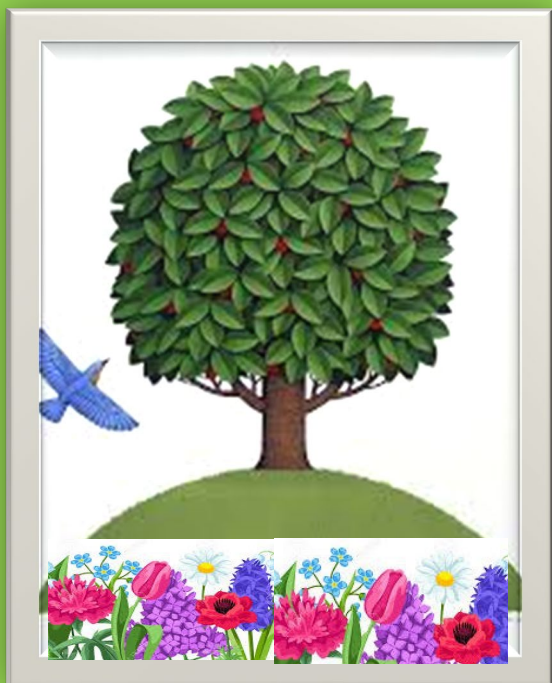


がん哲学外来メディカルカフェ 丘の上のカフェ・シャローム

2025年 毎回水曜日



4月2日	11月5日
5月7日	12月3日
6月4日	2026年
7月2日	1月7日
8月6日	2月4日
9月3日	3月4日
10月1日	

※いずれも 10:00~12:00

会場：同仁キリスト教会 2階 参加費 300円

がん哲学外来メディカルカフェとは、がんについての悩みや不安などをお茶を飲みながら語り合う場です。がんを体験した方だけでなく、ご家族や友人、がんで大切な人を亡くされた方、医療関係者など、どなたでも参加できます。お集まりいただいた方が自由に体験や思いを語る場です。心が解放され軽くなり、また来たくするような場を目指しています。「シャローム！（こんにちは）」と笑顔でお会いしましょう。おいしいコーヒーを入れて皆さんのおいでをお待ちしています。

同仁キリスト教会までのアクセス

◇駐車場のご用意はできません。お車でのご来場はご遠慮下さい。



主催：一般社団法人キリスト教同仁社団 共催：同仁キリスト

(お問合せ)

TEL : 03-3943-1879

mail

後援：一般社団法人がん哲学外来

